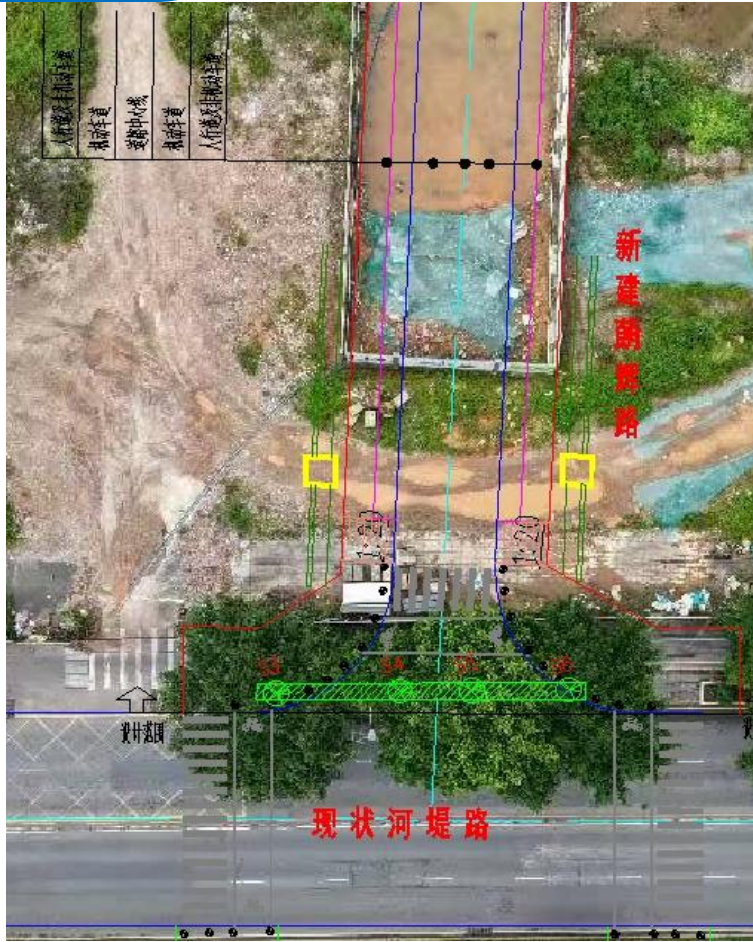


永久占用城市绿地
现场照片



河堤路与新建萌辉路交接处

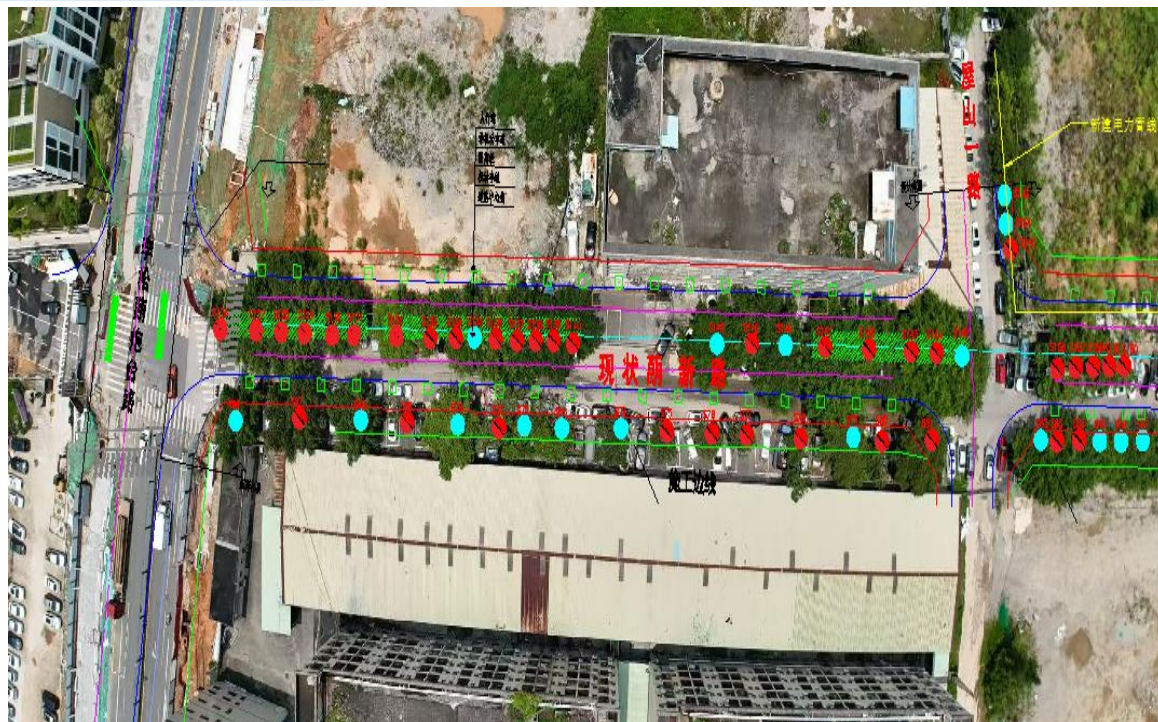


河堤路永久占绿面积 27.6m²



永久占绿区域

永久占用城市绿地 现场照片



萌新路第一段绿化位置示意图



现状萌新路右侧绿化永久占绿面积18m²



永久占绿区域

永久占用城市绿地
现场照片



现状萌新路右侧绿化永久占绿面积25.2m²



现状萌新路右侧绿化永久占绿面积25.5m²

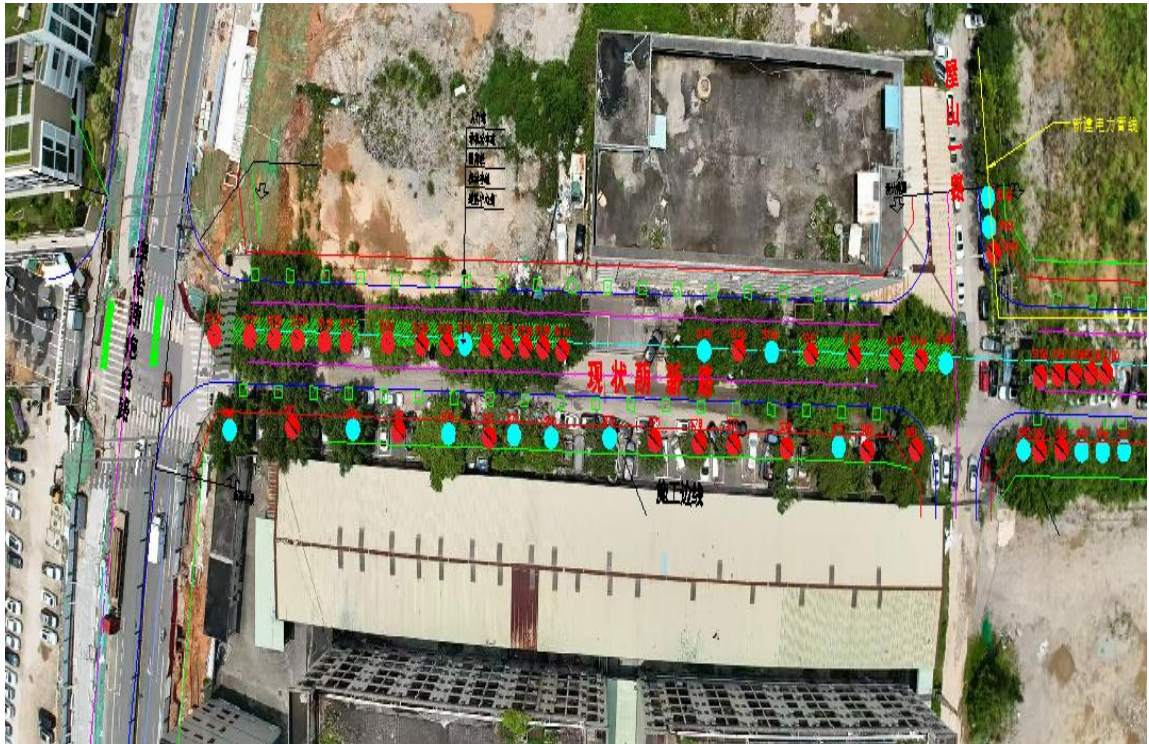


永久占绿区域

永久占用城市绿地 现场照片



现状萌新路右侧绿化永久占绿面积13.5m²



萌新路第二段绿化位置示意图



永久占绿区域

永久占用城市绿地
现场照片



现状萌新路右侧绿化永久占绿面积**21m²**



现状萌新路右侧绿化永久占绿面积**100m²**



永久占绿区域

永久占用城市绿地
现场照片



现状萌新路右侧绿化永久占绿面积24m²



现状萌新路右侧绿化永久占绿面积20m²



永久占绿区域

永久占用城市绿地
现场照片



现状萌新路左侧绿化永久占绿面积**57.9m²**



现状萌新路左侧绿化永久占绿面积**21m²**



永久占绿区域

永久占用城市绿地
现场照片



现状萌新路右侧绿化永久占绿面积9m²



萌新路第三段绿化位置示意图



永久占绿区域

永久占用城市绿地
现场照片



现状萌新路左侧绿化永久占绿面积48m²



现状萌新路左侧绿化永久占绿面积55m²



永久占绿区域

永久占用城市绿地
现场照片



现状萌新路右侧绿化永久占绿面积23.4m²



永久占绿区域

永久占用城市绿地、迁移及砍伐城市树木

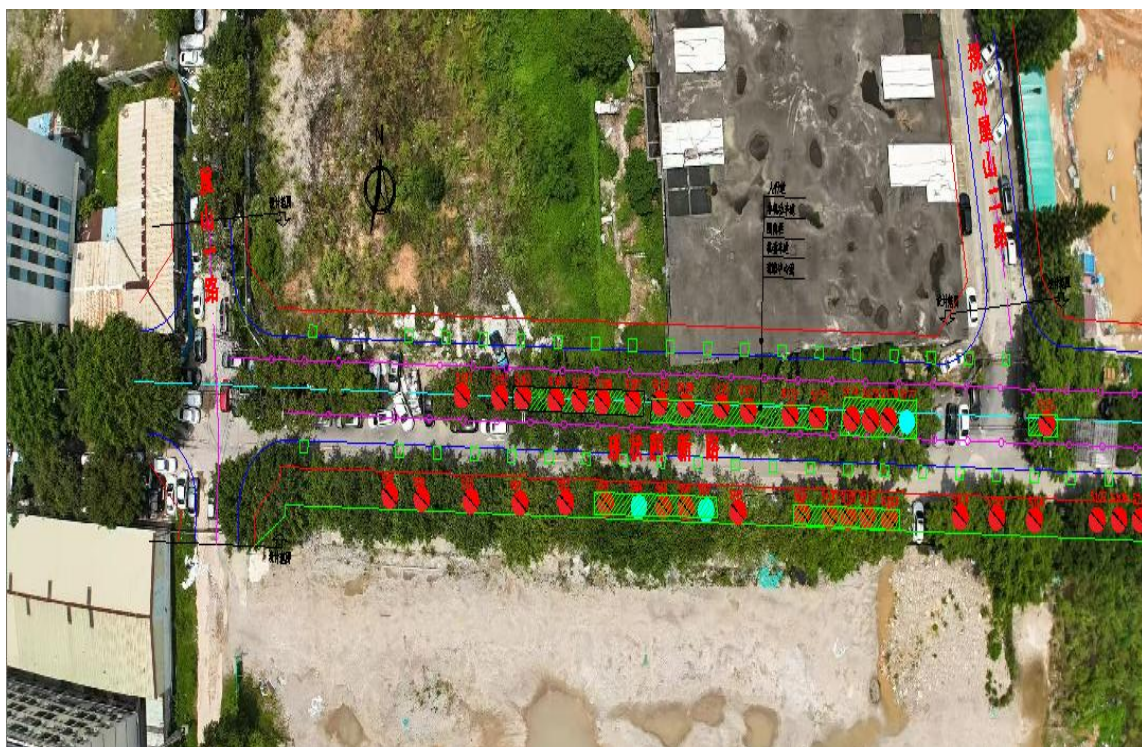
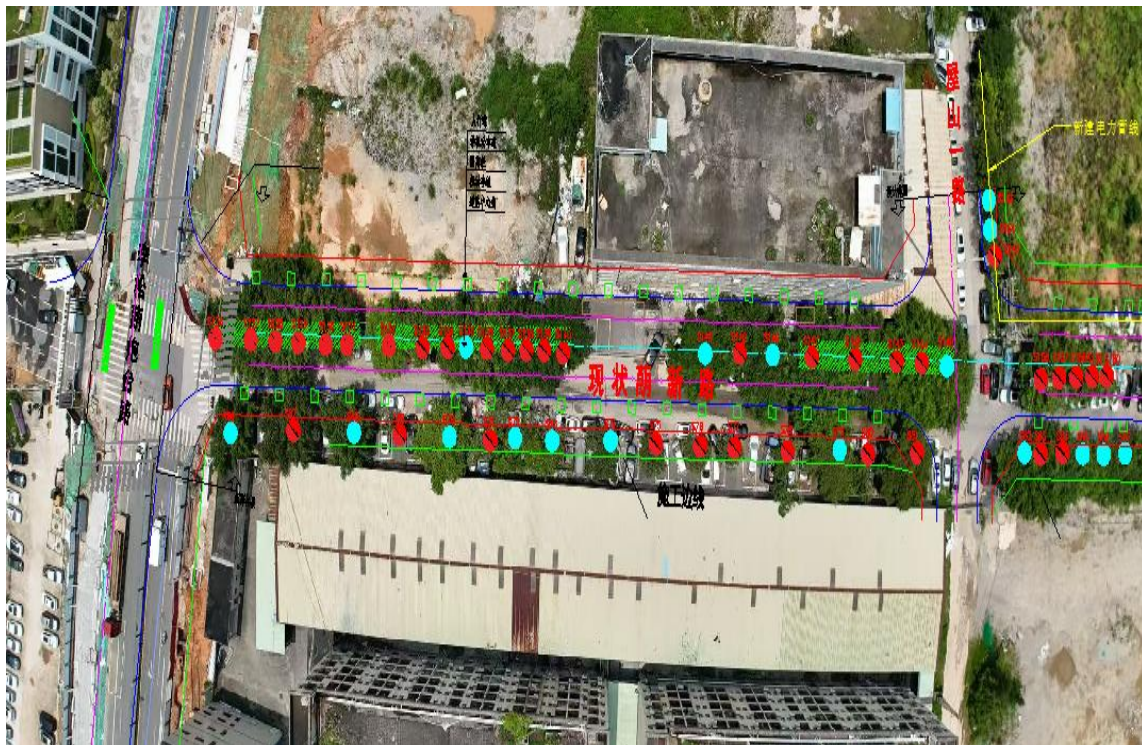


迁移行道树4株



永久占绿区域

永久占用城市绿地、迁移及砍伐城市树木



荫新路段



砍伐行道树70株，含大树5株



迁移行道树23株



永久占绿区域

永久占用城市绿地、迁移及砍伐城市树木



观岭新路段



砍伐行道树14株



砍伐行道树火焰木1株

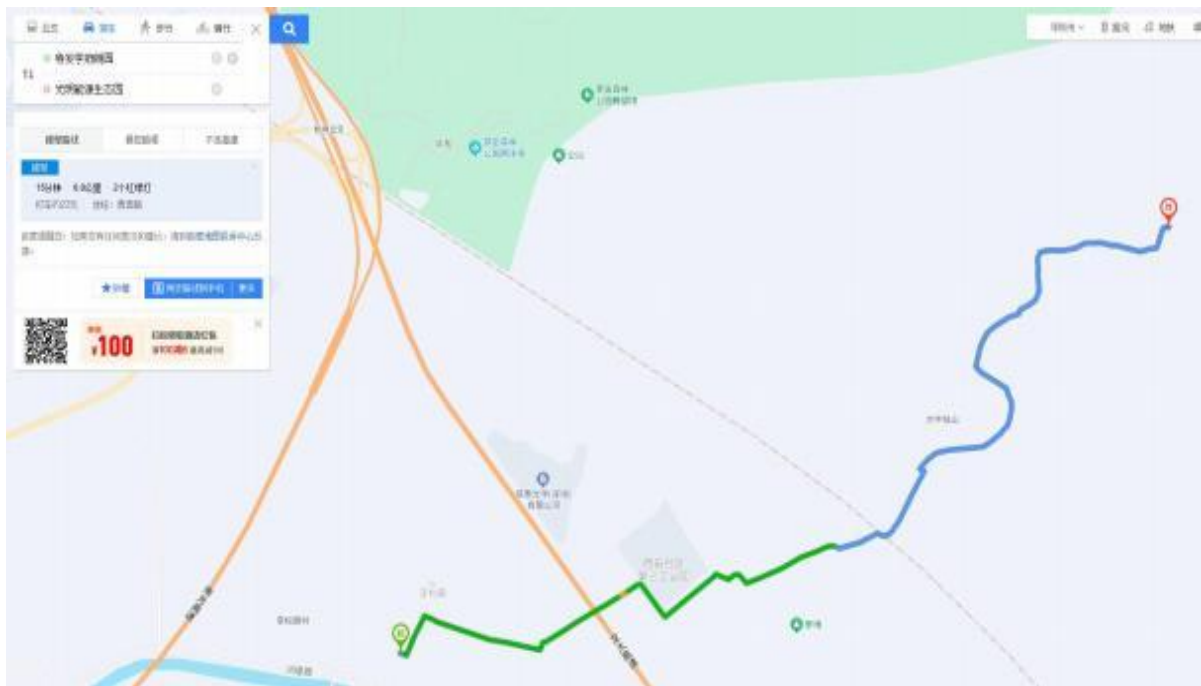


永久占绿区域

迁移城市树木 迁入种植地



新湖街道光明生态能源项目临时使用林地



树木迁移路线图

○ 迁移高山榕（行道树）27株