

位置示意图

公明排洪渠流域排水管网整治完善工程（一期）二标段



5-项目位置示意图



西环大道第一段:

新建污水管敷设在道路中心线西侧5.8米处，占据两个车道，设计管径d1500，长度约500m，顶管施工，管道埋深约6.5~8.0m。
该段采用顶管施工需临时占用城市绿地426.6m²，临时迁移城市树木12株，均为行道树。



1-10号树



11-12号树



光明区马田街道西环大道

- 新建工作井
- 临时占绿
- 迁移树木

公明排洪渠流域排水管网整治完善工程（一期）二标段



5-项目位置示意图



西环大道第二段:

新建污水管敷设在道路西侧绿化带内。设计管径d1500，长度约260m，顶管施工，管道埋深约6.8~7.1m。
该段采用顶管施工需临时占用城市绿地130m²。



25 m²



40 m²



40 m²



25 m²

- 新建工作井
- 临时占绿

光明区马田街道西环大道

公明排洪渠流域排水管网整治完善工程（一期）二标段



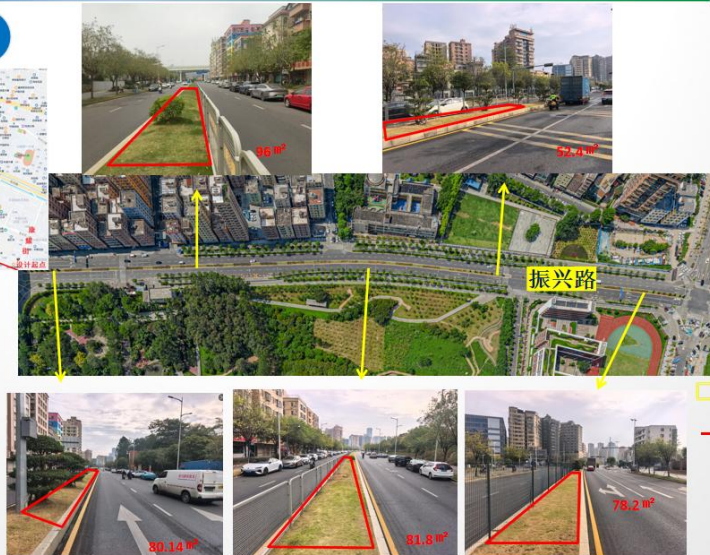
5-项目位置示意图



振兴路第三段：

新建污水管敷设在道路中心线北侧1.75米处，占据中央绿化带及北侧第一个车道，设计管径d1500，长度约557m，顶管施工，管道埋深约6.5~7.5m。

该段采用顶管施工需临时占用城市绿地388.54m²。



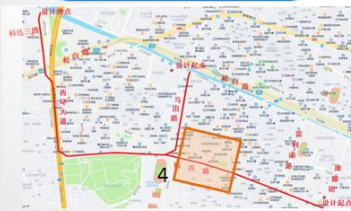
新建工作井
临时占绿

光明区马田街道振兴路

公明排洪渠流域排水管网整治完善工程（一期）二标段



5-项目位置示意图



振兴路第四段：

新建污水管敷设在道路中心线南侧1.75米处，占据中央绿化带及南侧第一个车道。设计管径d1200，长度约988m，顶管施工，管道埋深约5.0~9.5m。

该段采用顶管施工需临时占用城市绿地150.09m²。



新建工作井
临时占绿

光明区马田街道振兴路

光明排洪渠流域排水管网整治完善工程（一期）二标段



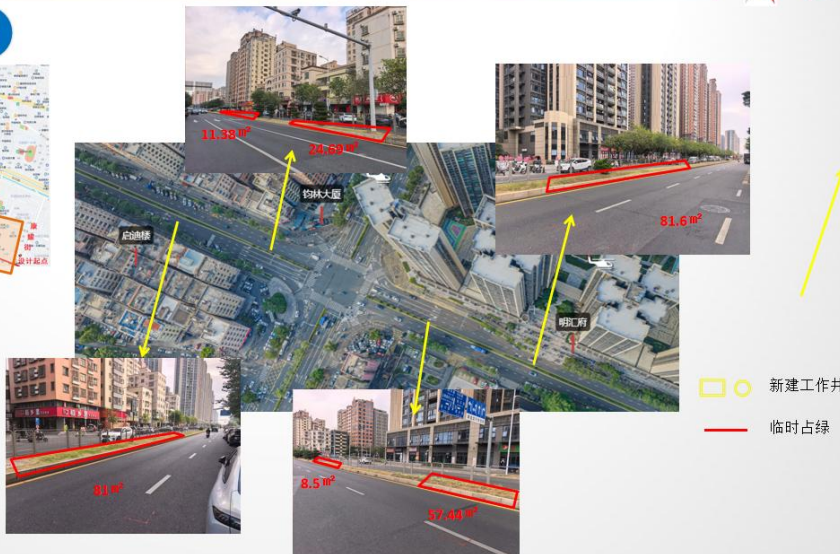
5-项目位置示意图



振兴路第五段：

新建污水管敷设在道路中心线南侧1.75米处，占据中央绿化带及南侧第一个车道。设计管径d1200，长度约988m，顶管施工，管道埋深约5.0~9.5m。

该段采用顶管施工需临时占用城市绿地264.61m²。



新建工作井
临时占绿

光明区马田街道振兴路

光明排洪渠流域排水管网整治完善工程（一期）二标段



5-项目位置示意图



马田路第六段：

新建污水联通管，布置在道路中心线东侧12.5m处，占据绿化及非机动车道。设计管径d1200，长度约504m，顶管施工，管道埋深约6.6~8m。

该段采用顶管施工需临时占用城市绿地272.74m²，临时迁移城市树木11株，均为行道树。



临时占绿
迁移树木

37-39号树

13-20号树

光明区马田街道马田路

公明排洪渠流域排水管网整治完善工程（一期）二标段



5-项目位置示意图



马田路第七段:

新建污水联通管，布置在道路中心线东侧12.5m处，占据绿化及非机动车道。设计管径d1200，长度约504m，顶管施工，管道埋深约6.6~8m。

该段采用顶管施工需临时占用城市绿地264.82m²，临时迁移城市树木16株，均为行道树。

32-36号树



— 临时占绿
● 迁移树木



21-31号树

光明区马田街道马田路

公明排洪渠流域排水管网整治完善工程（一期）二标段



5-项目位置示意图



马田路第八段:

新建污水联通管，布置在道路中心线东侧12.5m处，占据绿化及非机动车道。设计管径d400，长度约20m，开挖施工，管道埋深约6.6~8m。

该段采用顶管施工需临时占用城市绿地40m²，临时迁移城市树木7株，均为行道树。



— 临时占绿
● 迁移树木

40-43号树



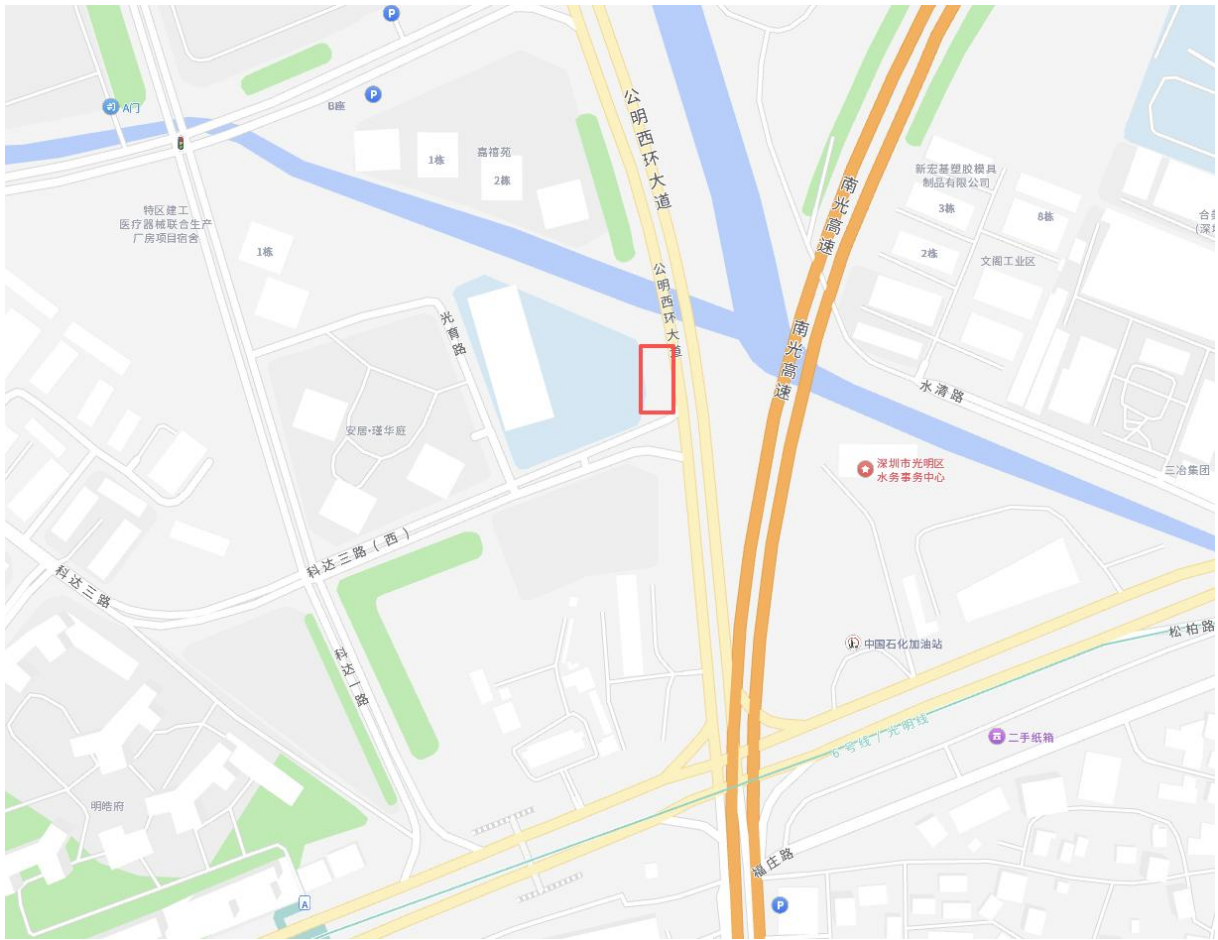
44-46号树

光明区马田街道振兴路

种植地地点



马田路绿化带及树池（就近迁移）



公明西环大道附属绿地

种植路线

