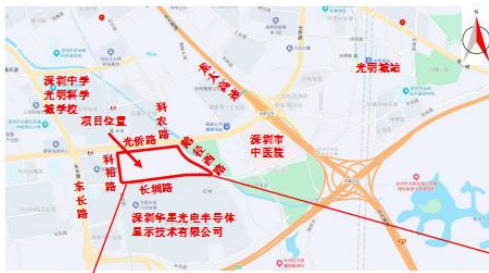


附件：

光明区光明区高世代面板产业配套项目 位置及种植场地示意图

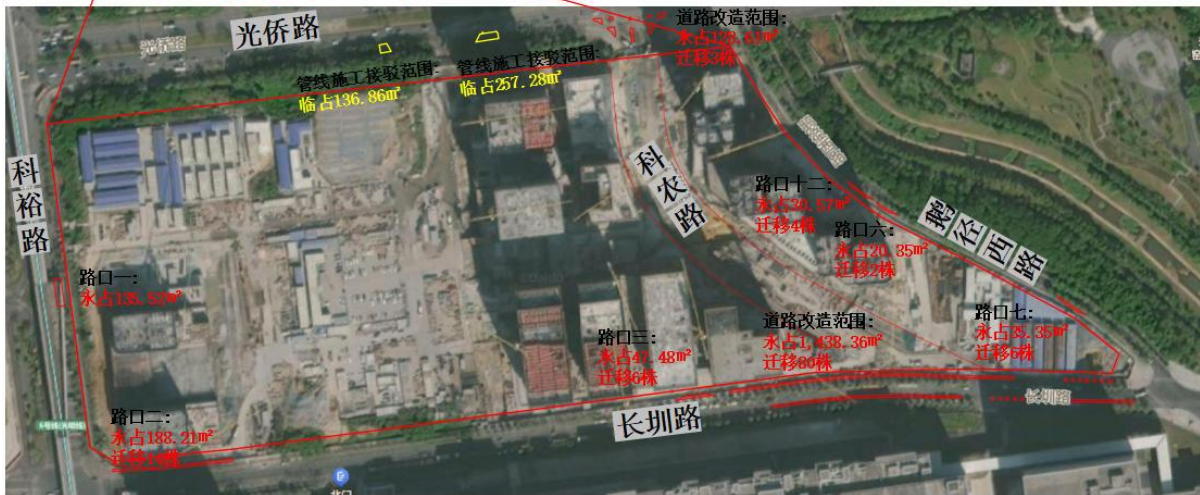
1、项目位置及实施范围图



项目位置示意图：

凤凰街道光侨路与科裕路交汇处东南侧

永久占用城市绿地2,024.45m²，临时占用城市绿地394.14m²，迁移城市树木115株（均为行道树）



路口一位于科裕路现状公交车站台处。为开设机动车出入口兼消防出入口，需将该公交车站台向南迁移。因迁移后的公交车台位于现状绿地范围内，需永久占用绿地135.52m²。

项目位置示意图：凤凰街道科裕路



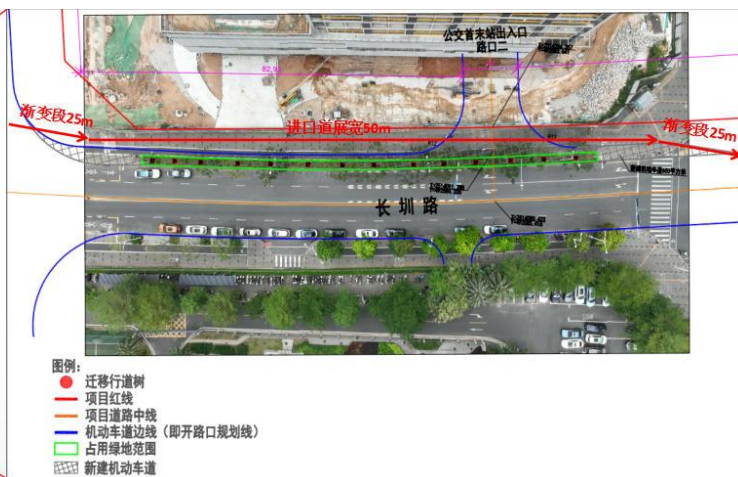
- 图例：**
- 项目红线
 - 项目道路中线
 - 机动车道兼消防出入口边线（即开路口规划线）
 - 占用绿地范围（即迁移后公交车台）
 - 现状公交车站台范围
 - 新建人行道
 - 新建机动车道

路口二



路口二位于长圳路。因开设公交首末站出入口，其进口道需设置50m展宽段及25m渐变段，需永久占用城市绿地188.21m²，迁移城市树木14株（均为行道树）。

项目位置示意图：凤凰街道长圳路

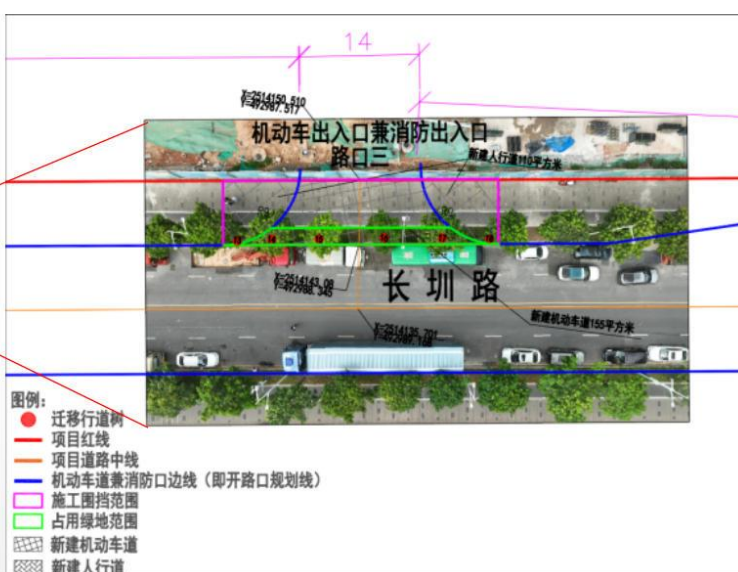


路口三



路口三位于长圳路。因开设机动车出入口兼消防出入口，需永久占用城市绿地47.48m²，迁移城市树木6株（均为行道树）。

项目位置示意图：凤凰街道长圳路

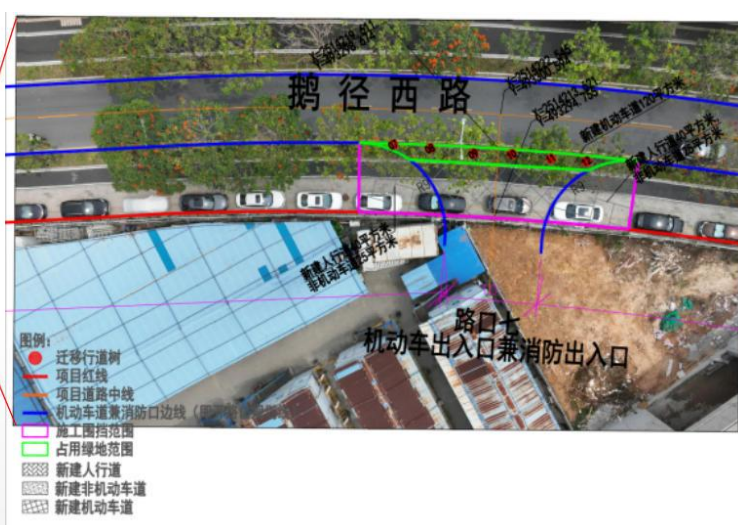


路口七



路口七位于鹅径西路。因开设机动车出入口兼消防出入口，需永久占用城市绿地35.35m²，迁移城市树木6株（均为行道树）。

项目位置示意图：凤凰街道鹅径西路



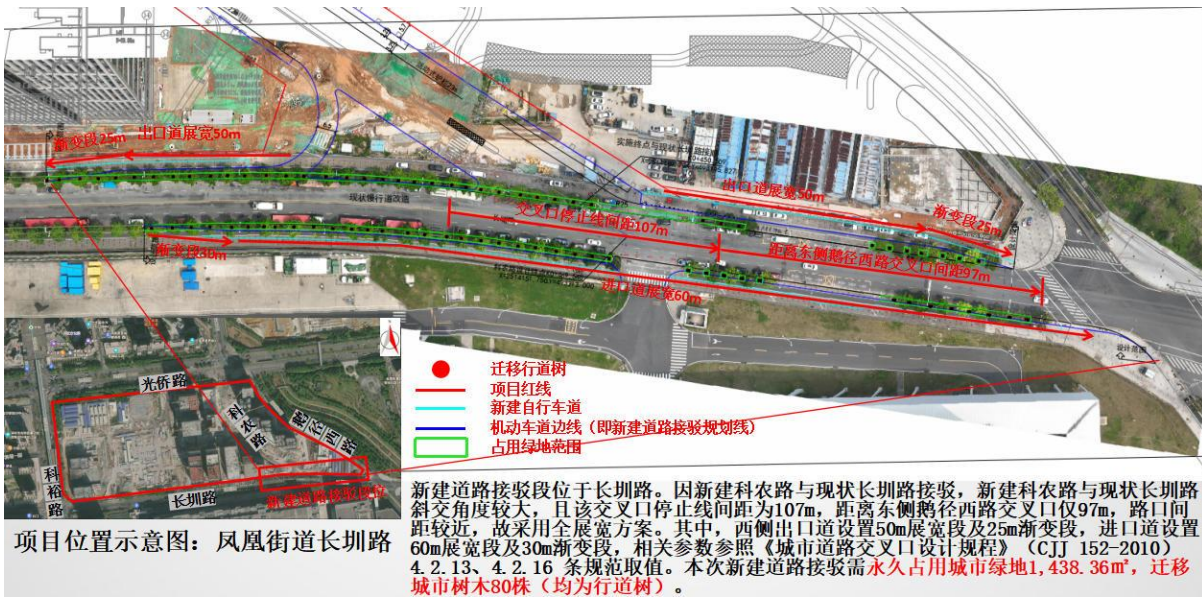
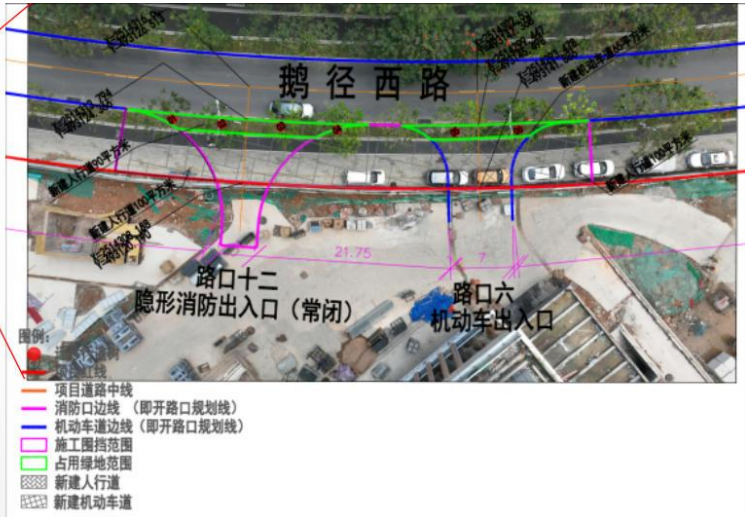
路口六、十二



路口六位于鹅径西路。因开设机动车出入口，需永久占用城市绿地20.35m²，迁移城市树木2株（均为行道树）。

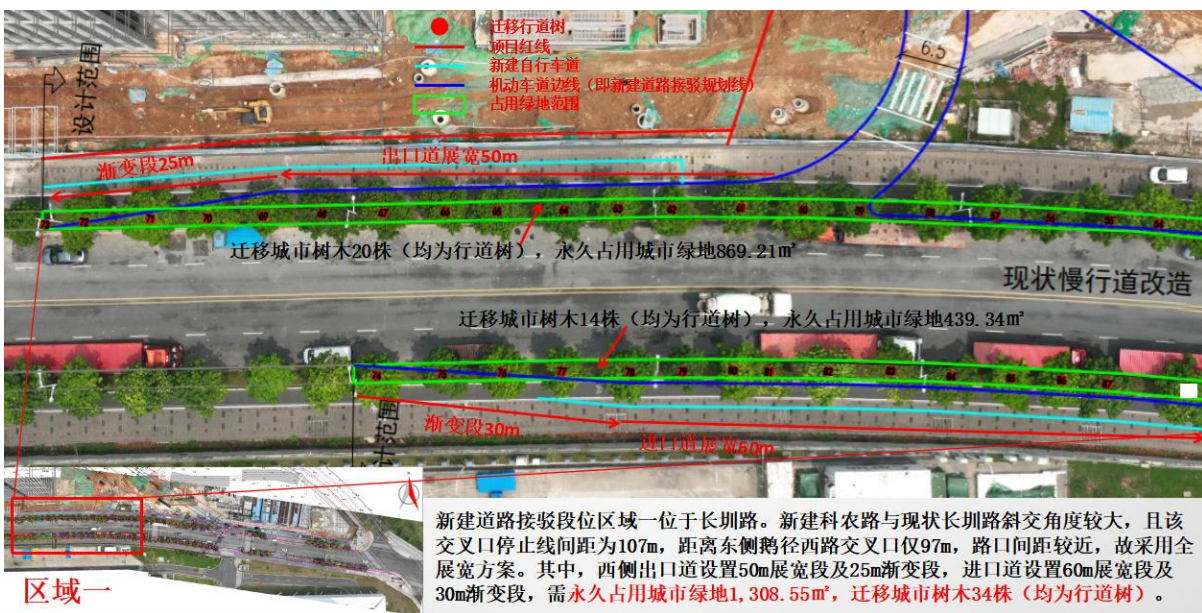
路口十二位于鹅径西路。因开设隐形消防出入口（常闭），需永久占用城市绿地30.57m²，迁移城市树木4株（均为行道树）。

项目位置示意图：凤凰街道鹅径西路



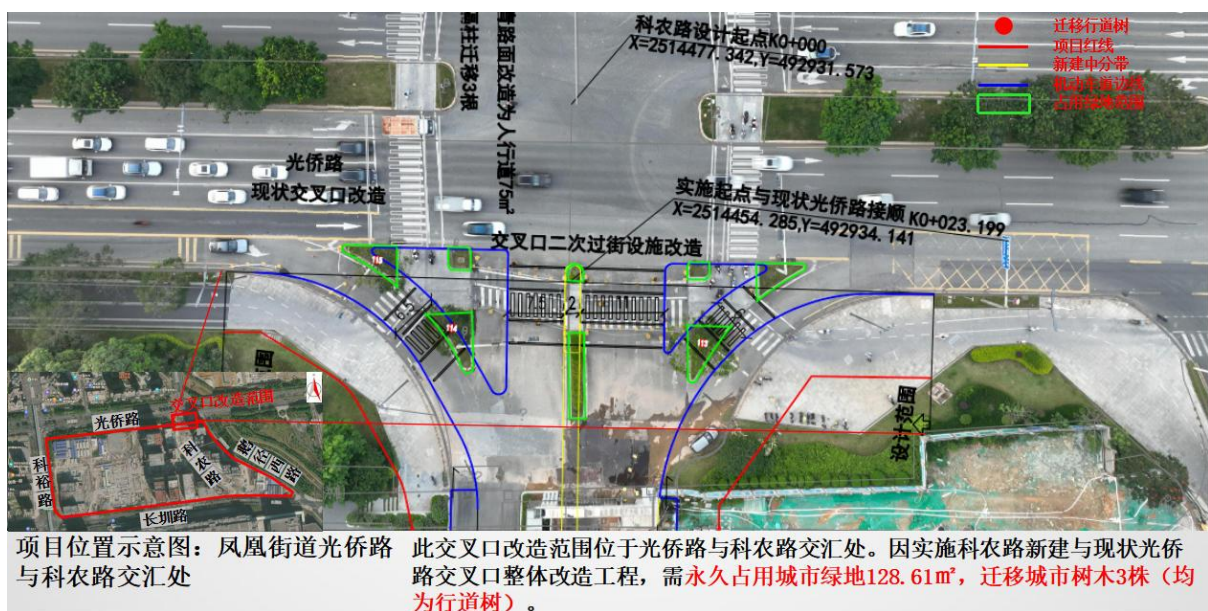
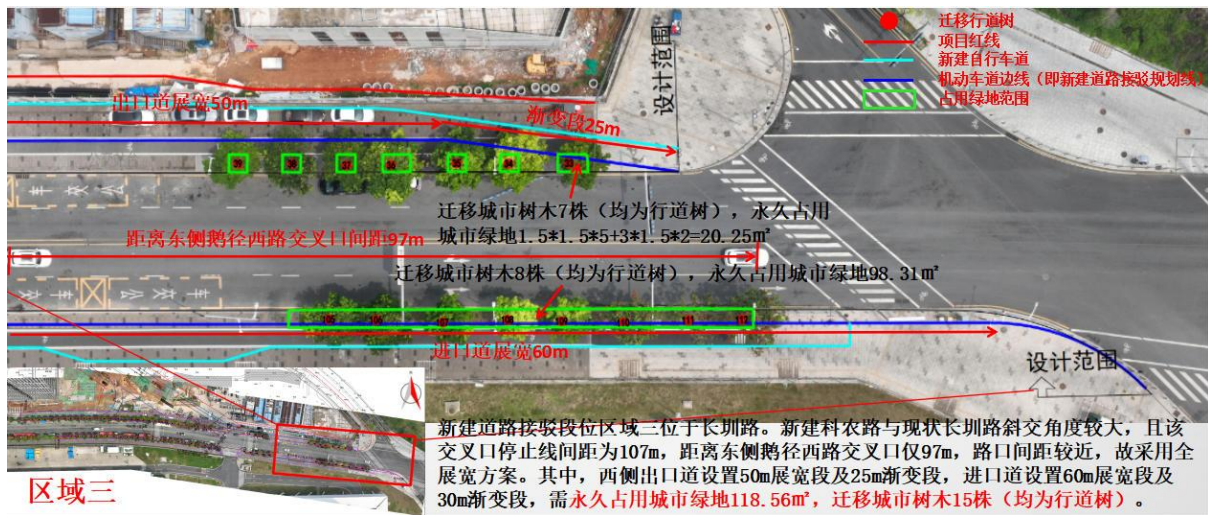
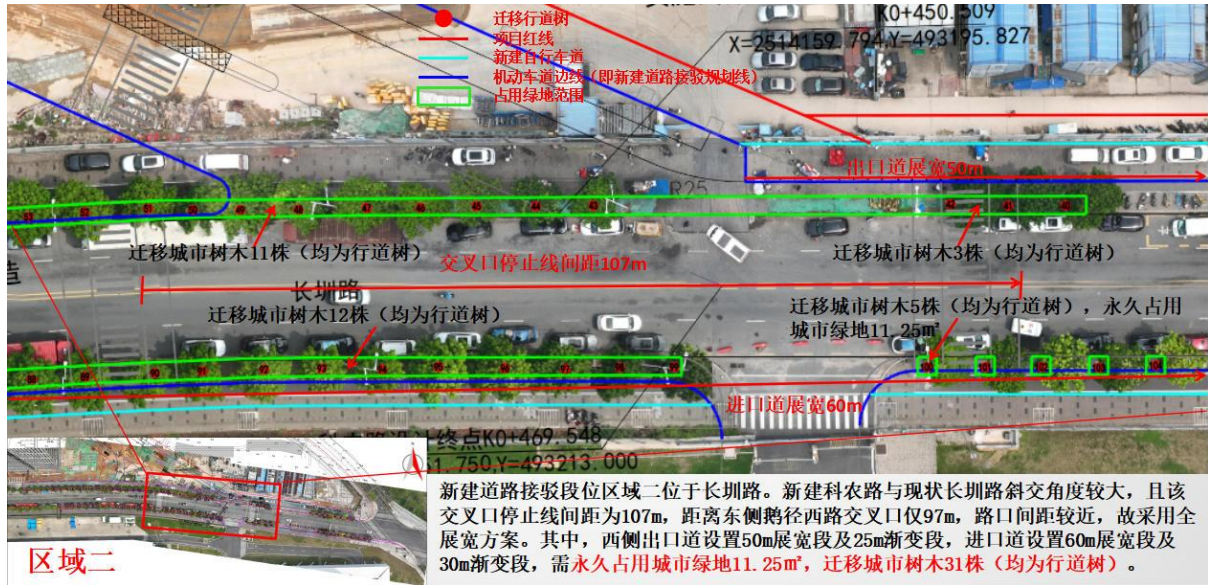
项目位置示意图：凤凰街道长圳路

新建道路接驳段位于长圳路。因新建科农路与现状长圳路接驳，新建科农路与现状长圳路斜交角度较大，且该交叉口停止线间距为107m，距离东侧鹅径西路交叉口仅97m，路口间距较近，故采用全展宽方案。其中，西侧出口道设置50m展宽段及25m渐变段，进口道设置60m展宽段及30m渐变段，相关参数参照《城市道路交叉口设计规程》（CJJ 152-2010）4.2.13、4.2.16 条规范取值。本次新建道路接驳需永久占用城市绿地1,438.36m²，迁移城市树木80株（均为行道树）。

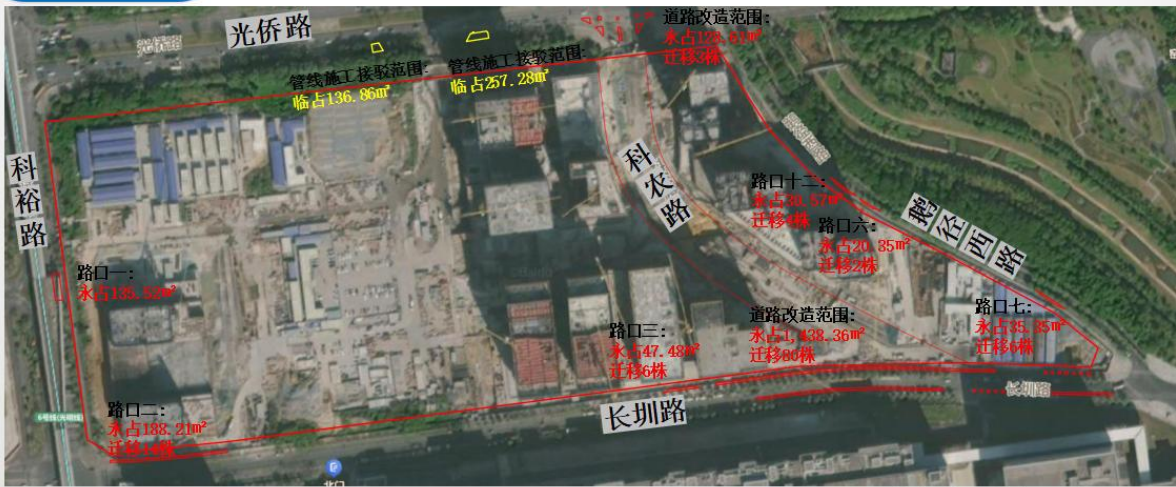


区域一

新建道路接驳段位区域一位于长圳路。新建科农路与现状长圳路斜交角度较大，且该交叉口停止线间距为107m，距离东侧鹅径西路交叉口仅97m，路口间距较近，故采用全展宽方案。其中，西侧出口道设置50m展宽段及25m渐变段，进口道设置60m展宽段及30m渐变段，需永久占用城市绿地1,308.55m²，迁移城市树木34株（均为行道树）。



7-占用城市绿地
现场照片



永久占用城市绿地合计: **2,024.45m²**
 临时占用城市绿地合计: **394.14m²**

— 永久占用城市绿地
 — 临时占用城市绿地

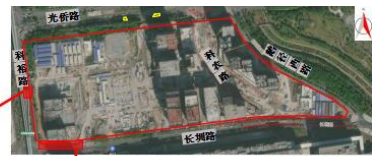
7-永久占用绿地2,024.45m²
现场照片



科裕路 路口一面积135.52m²



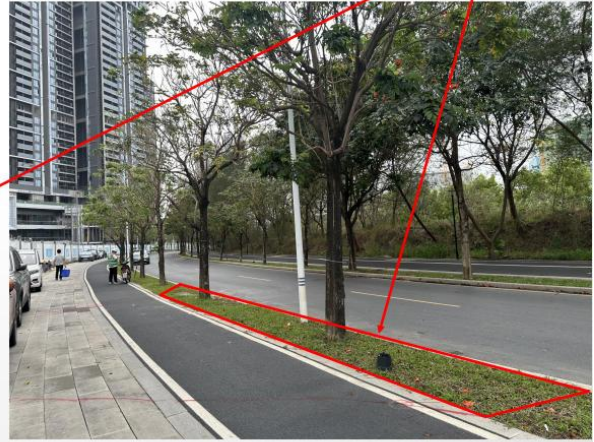
长圳路 路口二面积188.21m²



7-永久占用绿地2,024.45m²
现场照片



长圳路 路口三面积47.48m²



鹅径西路 路口六面积20.35m²

7-永久占用绿地2,024.45m²
现场照片



鹅径西路 路口七面积35.35m²



鹅径西路 路口十二面积30.57m²

7-永久占用绿地2,024.45m²
现场照片



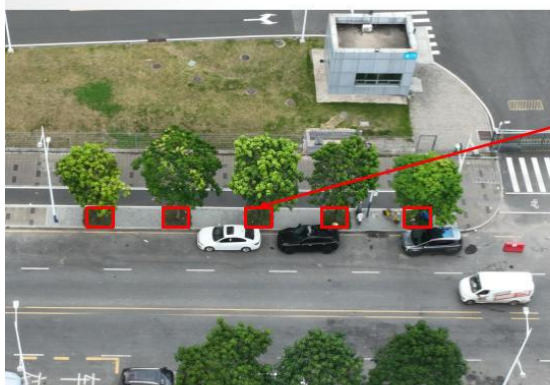
长圳路 面积 $1.5 \times 1.5 \times 5 + 3 \times 1.5 \times 2 = 20.25 \text{m}^2$



长圳路 面积98.31m²



7-永久占用绿地2,024.45m²
现场照片



长圳路 面积 $1.5 \times 1.5 \times 5 = 11.25 \text{m}^2$



长圳路 面积869.21m²



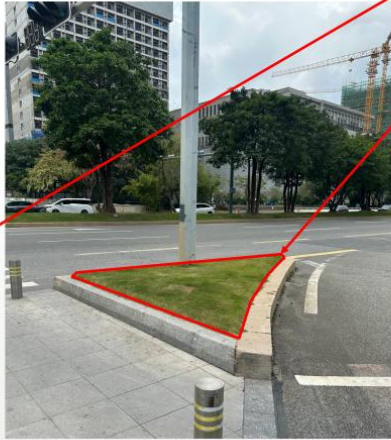
7-永久占用绿地2,024.45m²
现场照片



长圳路 面积439.34m²



7-永久占用绿地2,024.45m²
现场照片



光侨路与科农路交汇处 面积46.9m²

7-永久占用绿地2,024.45m²
现场照片



光侨路与科农路交汇处 面积54.65m²

7-永久占用绿地2,024.45m²
现场照片



光侨路与科农路交汇处 面积27.06m²

7-临时占用绿地394.14m²
现场照片



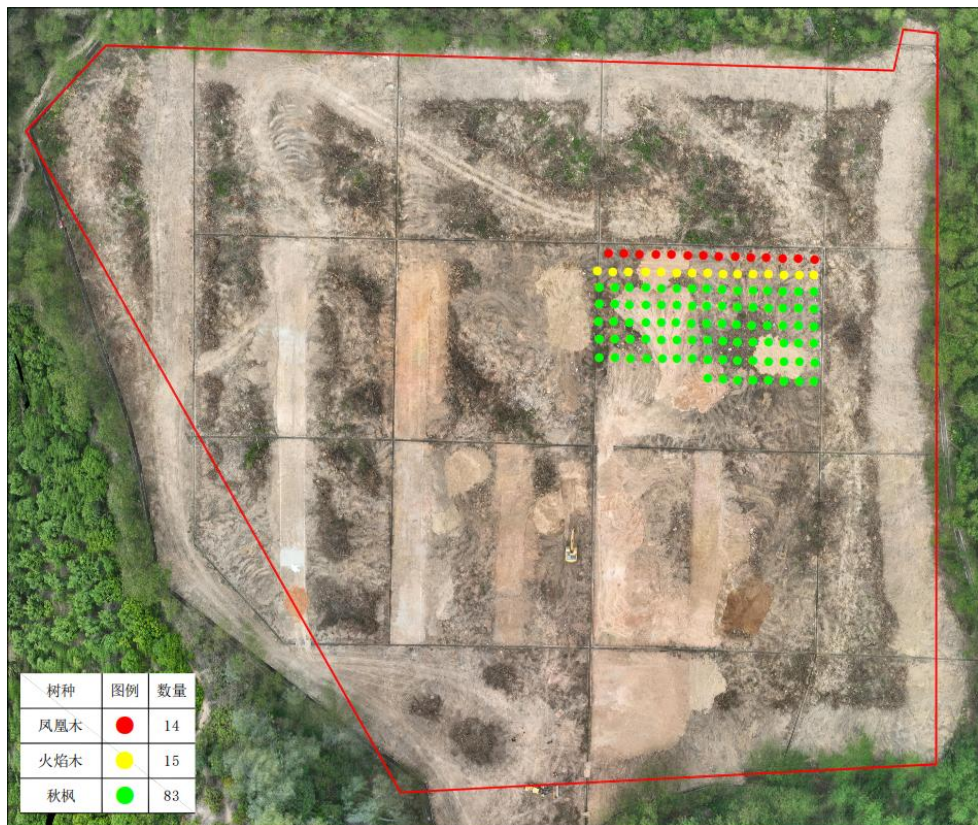
因给水管道施工接驳 需临时占用城市绿地136.86m²



因排水管道施工接驳 需临时占用城市绿地257.28m²

2、迁移树木种植地点位置示意图

种植地点 1：玉塘街道玉律渣土填埋场



种植地点 2：凤凰街道光侨路道路绿化带（希顺厂人行天桥底下
道路绿化带）

