

项目位置示意图



项目位置示意图：马田街道根玉路

现状树木示意图



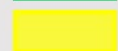
永久占用城市绿地 迁移城市树木现场照片



图例



永久占用绿地区域



临时占用绿地区域



行道树 (榕树)


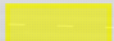

永久占用城市绿地 迁移城市树木现场照片



永久占用城市绿地290.9m²，
临时占用城市绿地合计：13.5m²，
迁移城市树木5株；
迁移路口处公交站。

永久占用城市绿地6.5m²
新建路口顺接根玉路

图例

-  永久占用绿地区域
-  临时占用绿地区域
-  行道树 (凤凰木)

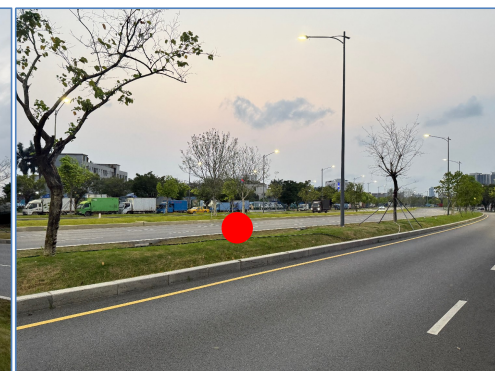
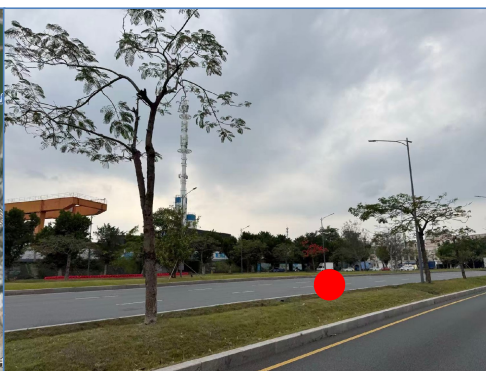
根玉路

迁移城市树木 迁移路线图及现场照片



行道树 6株 (榕树)

迁移城市树木 迁入种植地



行道树 6株（凤凰木）