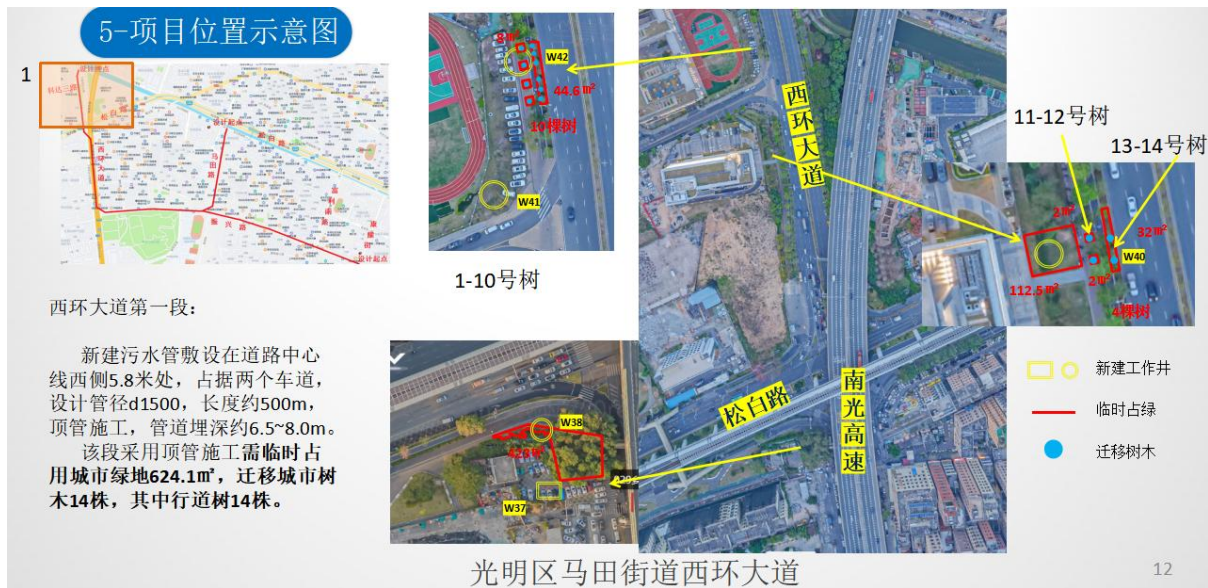


附件：

光明区公明排洪渠流域排水管网整治完善工程（一期）二标段项目位置及种植场地示意图

1、项目位置及实施范围图



5-项目位置示意图



振兴路第三段:

新建污水管敷设在道路中心线北侧1.75米处, 占据中央绿化带及北侧第一个车道, 设计管径d1500, 长度约557m, 顶管施工, 管道埋深约6.5~7.5m.

该段采用顶管施工需临时占用城市绿地388.54m², 其中造型榕8株.



- ○ 新建工作井
- 临时占绿
- 造型榕

光明区马田街道振兴路

5-项目位置示意图



振兴路第四段:

新建污水管敷设在道路中心线南侧1.75米处, 占据中央绿化带及南侧第一个车道。设计管径d1200, 长度约988m, 顶管施工, 管道埋深约5.0~9.5m.

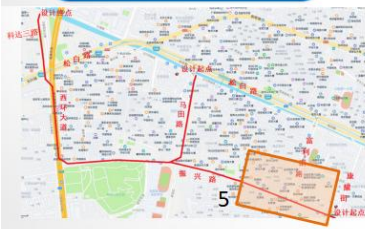
该段采用顶管施工需临时占用城市绿地150.09m².



- ○ 新建工作井
- 临时占绿

光明区马田街道振兴路

5-项目位置示意图



振兴路第五段:

新建污水管敷设在道路中心线南侧1.75米处, 占据中央绿化带及南侧第一个车道。设计管径d1200, 长度约988m, 顶管施工, 管道埋深约5.0~9.5m。

该段采用顶管施工需临时占用城市绿地264.61m², 其中造型榕8株。



- ○ 新建工作井
- 临时占绿
- 造型榕

光明区马田街道振兴路

22

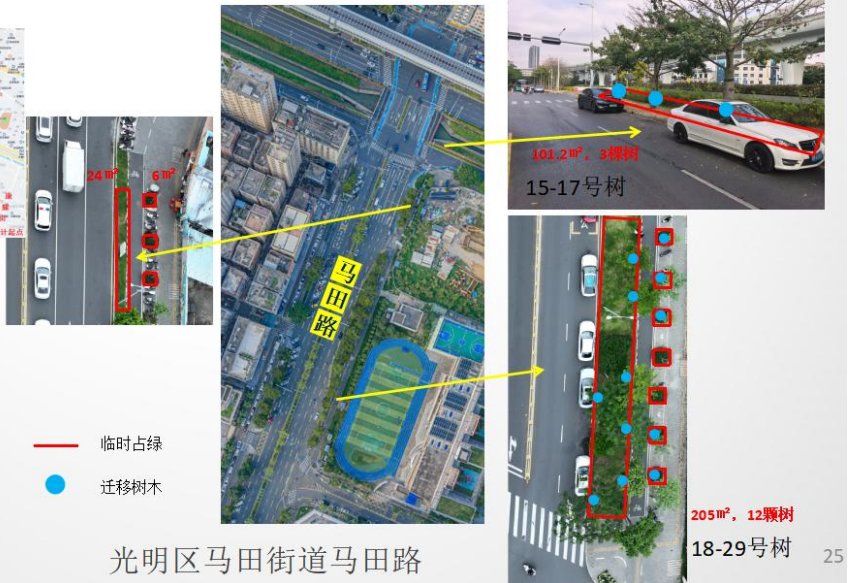
5-项目位置示意图



马田路第六段:

新建污水联通管, 布置在道路中心线东侧12.5m处, 占据绿化及非机动车道。设计管径d1200, 长度约504m, 顶管施工, 管道埋深约6.6~8m。

该段采用顶管施工需临时占用城市绿地336.2m², 迁移城市树木15株, 其中行道树8株。



- 临时占绿
- 迁移树木

光明区马田街道马田路

25

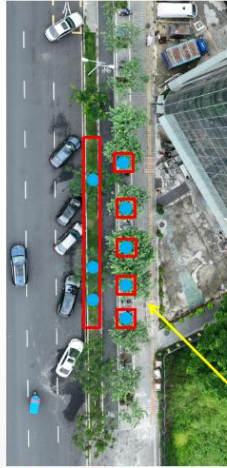
5-项目位置示意图



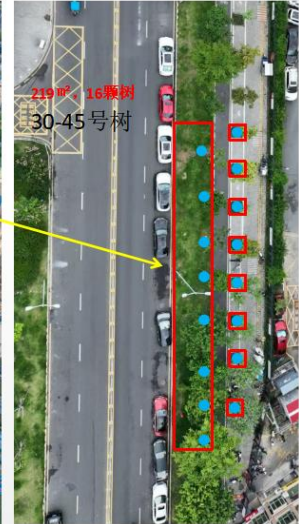
马田路第七段:

新建污水联通管, 布置在道路中心线东侧12.5m处, 占据绿化及非机动车道。设计管径d1200, 长度约504m, 顶管施工, 管道埋深约6.6~8m。

该段采用顶管施工需临时占用城市绿地262.82m², 迁移城市树木24株, 其中行道树24株。



43.82 m², 8棵
46-52号树、62号树



219 m², 16棵
30-45号树

光明区马田街道马田路

27

5-项目位置示意图



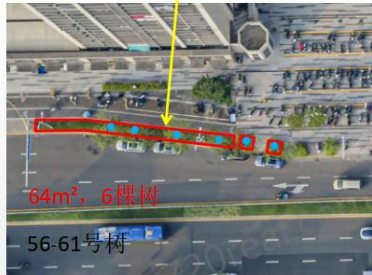
振兴路:

新建雨水管, 布置在道路中心线东侧12.5m处, 占据绿化及非机动车道。设计管径d1000, 长度约40m, 开挖施工, 管道埋深约3~4m。

该段采用开挖施工需临时占用城市绿地85 m², 迁移城市树木9株, 其中行道树9株。



振兴路



64m², 6棵
56-61号树



21m², 3棵
53-55号树

光明区马田街道振兴路

29

6-临时占用城市绿地
现场照片

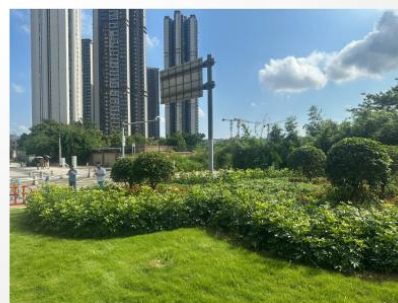


临时占用城市绿地201.1m²

6-临时占用城市绿地
现场照片



临时占用城市绿地423m²



6-临时占用城市绿地
现场照片



50m²



80m²



80m²



50m²

临时占用城市绿地**260m²**

33

6-临时占用城市绿地
现场照片



96m²



52.4m²



80.14m²



81.8m²



78.2m²

临时占用城市绿地**388.54m²**

6-临时占用城市绿地
现场照片



临时占用城市绿地150.09m²

6-临时占用城市绿地
现场照片

临时占用城市绿地264.61m²



6-临时占用城市绿地
现场照片



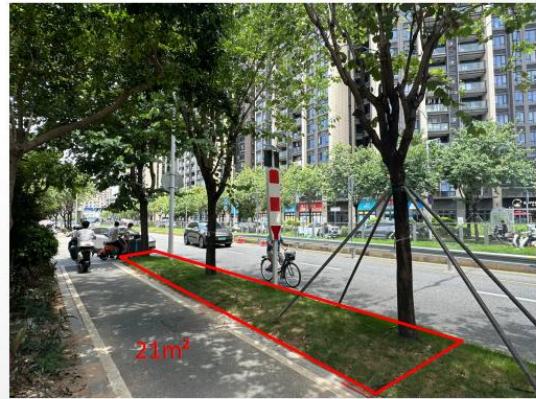
临时占用城市绿地336.2m²

6-临时占用城市绿地
现场照片



临时占用城市绿地262.82m²

6-临时占用城市绿地
现场照片



临时占用城市绿地85m²

2、迁移树木种植地点位置示意图

种植地点：玉塘街道玉律周转性苗圃建设项目



