

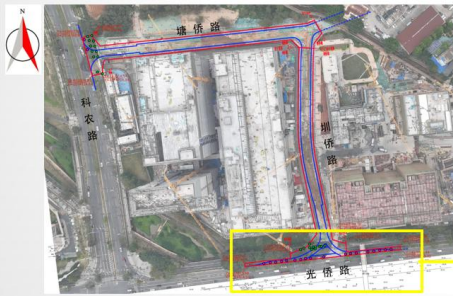
附件：

## 光明区 A608-0197 宗地配套道路工程项目 位置及种植场地示意图

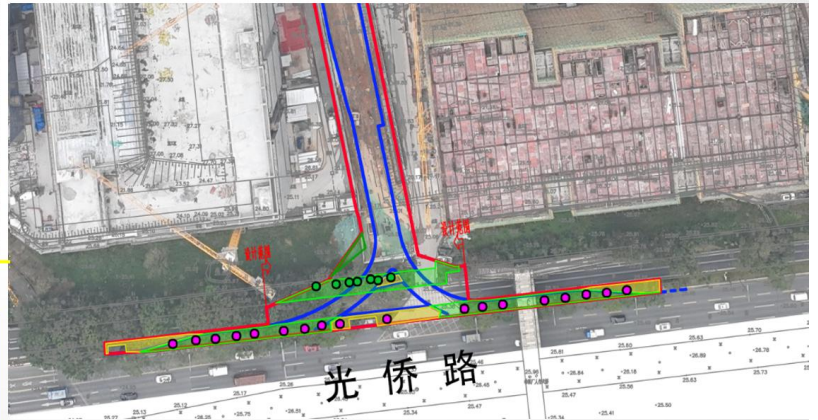
### 一、项目位置示意图



## 7-光侨路迁移及占绿示意图



永久占用城市绿地623.08平方米，临时占用绿地236.73平方米。  
迁移城市树木25株（行道树18株）。  
其中：凤凰木18株、羊蹄甲7株。



- 道路设计红线
- 机动车道边线
- 永久占用城市绿地
- 迁移行道树
- 迁移树木
- 临时占用城市绿地

项目位置：凤凰街道光侨路

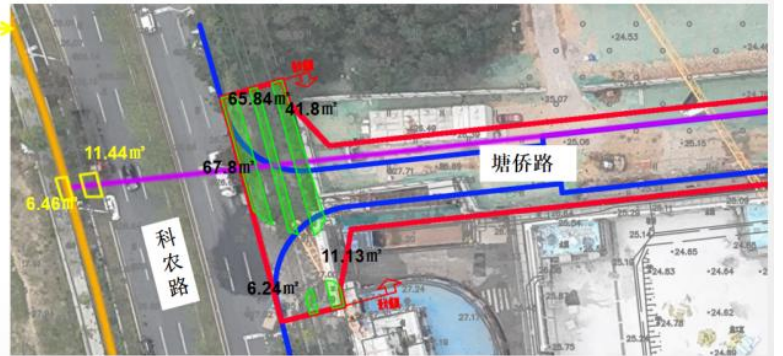
17

## 6-科农路迁移及占绿示意图



永久占用城市绿地192.81平方米；  
临时占用城市绿地17.9平方米。

1. 根据规划，结合法定图则，塘侨路、圳侨路全线需新建中压燃气管道。
  2. 塘侨路燃气管道设计起点与科农路现状燃气管连通，穿越科农路部分采用拖拉管施工，设计终点管帽封堵。
- 综上，需临时占用城市绿地17.9平方米。



- 道路设计红线
- 机动车道边线
- 现状中压燃气管
- 永久占用城市绿地
- 临时占用城市绿地
- 设计中压燃气管

项目位置：凤凰街道科农路

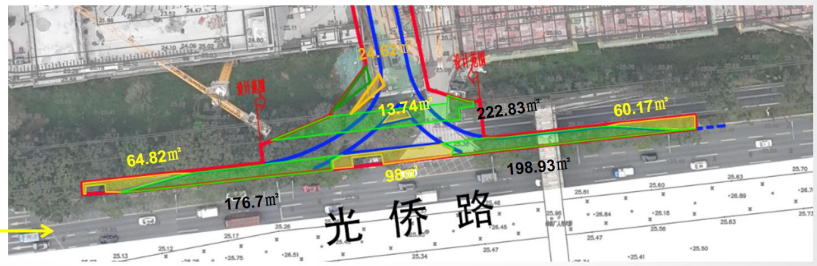
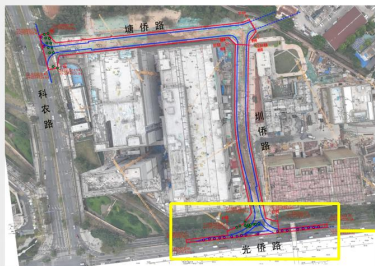
### 6- 科农路迁移及占绿示意图



临时占用城市绿地: 17.9 m<sup>2</sup>

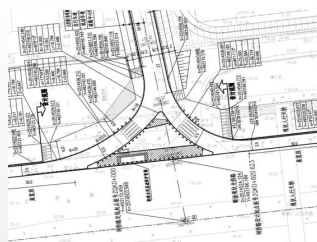
项目位置: 凤凰街道科农路

### 7- 光侨路迁移及占绿示意图



为避让光侨路现状管廊进口及通风亭, 保证行车安全, 圳侨路-光侨路的进口道及出口道进行必要的展宽设计。

永久占用城市绿地623.08平方米;  
临时占用城市绿地236.73平方米。(为修建交通岛及建设道路施工围挡)



- 道路设计红线
- 机动车道边线
- 永久占用城市绿地
- 临时占用城市绿地
- 永久占用城市绿地(规划绿地)

项目位置: 凤凰街道光侨路

## 二、 种植场地位置示意图

位置一: 新湖街道新羌社区红湖村 169 号



位置二：光侨路沿线





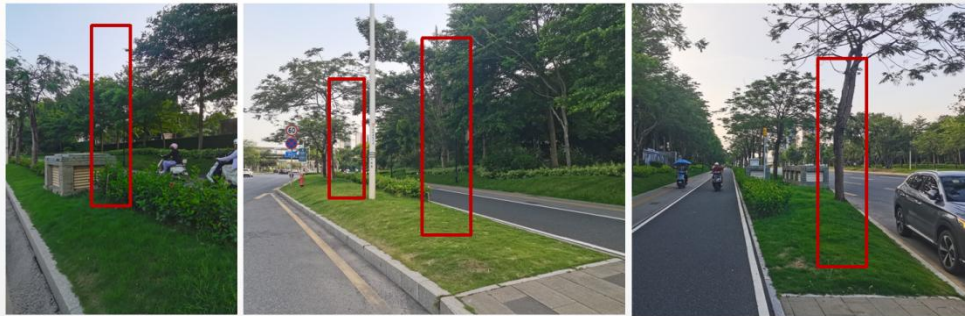
光侨路与汇业路交叉口 (1株)



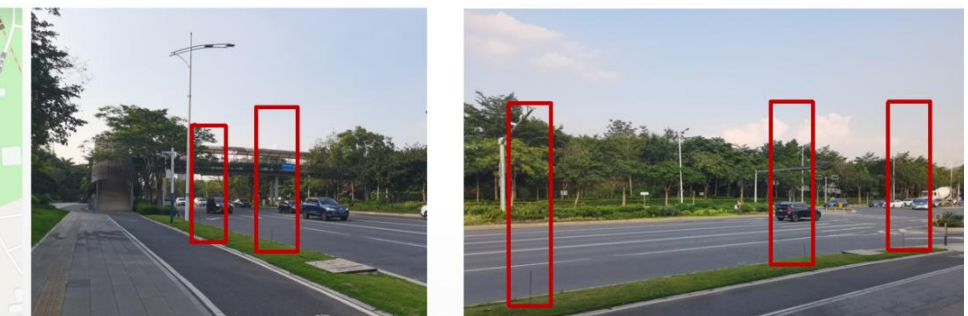
圳美地铁站B2口 (1株)



新健兴科技园东侧公交站、天桥 (9株)



新健兴科技园东侧公交站、天桥 (9株)



深圳市第二职业技术学校东侧公交站、路口 (7株)

